

[Voir dans votre navigateur.](#)

Accélérez votre transition carbone !

En février découvrez nos nouvelles actions collectives, les prochaines rencontres de notre réseau, les actions remarquables de nos adhérents.

À LA UNE

Brunch du Pôle Textile Alsace chez Labonal

Le 6 février, le premier brunch du Pôle Textile Alsace de 2025 aura lieu chez Labonal. Labonal est un fabricant de chaussettes de qualité en Alsace depuis plus d'un siècle, connu du grand public à travers plusieurs marques. En 2025, le brunch se tient tous les 2 mois.



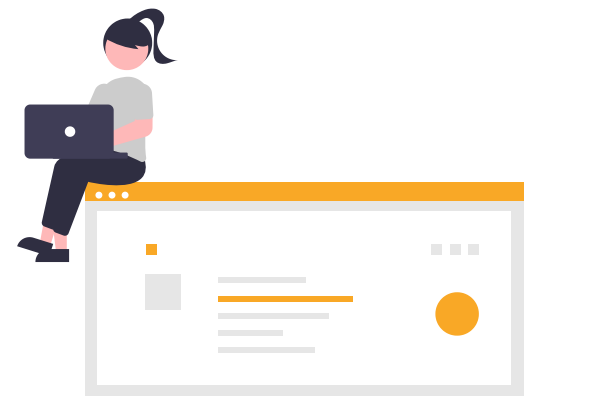
[Je m'inscris !](#)

ACTUALITÉS DU PÔLE

« L'offre de service en communication du Pôle Textile Alsace a été un réel bénéfice pour mon entreprise. »

Notre membre Schaeffer Productique témoigne de la prestation de services livrée par le Pôle Textile Alsace, pour la rédaction d'un communiqué de presse.

Et si vous étiez le prochain à nous confier votre communication ?



[En savoir plus](#)



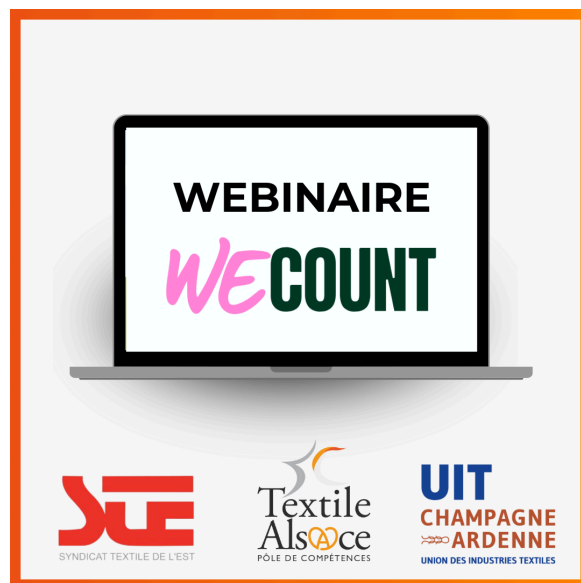
Voir la vidéo

Salon de l'orientation et de l'évolution professionnelle Mulhouse

Le Pôle Textile Alsace a participé pour la première fois au salon SOREP de Mulhouse, accompagné de 5 entreprises de la filière textile. Découvrez le salon et les interview de Fabéon, Freudenberg Performance Materials, Schaeffer Productique, DMC et N. Schlumberger.

Webinaire "Accélérez votre transition carbone !"

Acteurs Textile du Grand Est, Découvrez des solutions sur mesure pour réduire vos émissions carbone, anticiper les défis réglementaires et transformer vos défis environnementaux en avantages compétitifs ! 🚀 Deux programmes dédiés aux acteurs Textile clés pour agir concrètement et efficacement.



Je participe

ACTUALITÉS DES MEMBRES

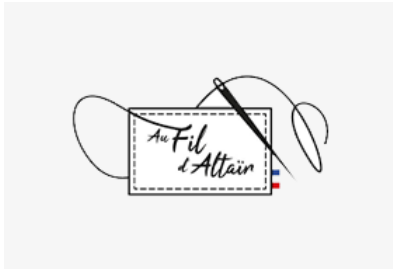


Béatrice Brandt, Directrice générale du Jacquard Français est en lice pour le titre de Femme du Digital 2025. [En savoir plus](#)

AE2M Groupe Contino mis à l'honneur dans un reportage.

[En savoir plus](#)





Au Fil d'Altair mis à l'honneur dans le DNA avec sa bonneterie. [En savoir plus](#)

RECHERCHE ET DEVELOPPEMENT

Appel à candidature BPI France de la recherche appliquée 2025

Le Prix FIEEC-Bpifrance de la Recherche appliquée a pour objectif d'inciter les chercheurs académiques et les PME ou ETI à travailler ensemble afin de contribuer à renforcer la performance et la croissance des PME-ETI grâce à un apport à fort contenu technologique.



[Je candidate](#)



Plan Export 2025

Découvrez l'édition consolidée du Plan Export 2025 qui regroupe l'ensemble des opérations, salons et expositions stratégiques, prévues cette année pour la filière textile.

[En savoir plus](#)

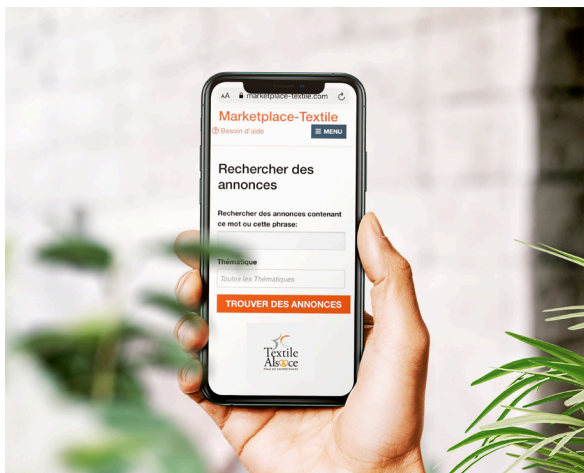
Rendez-vous IFTH - Webinaire 6 février 2025 à 17h

Filière textile et durabilité physique : anticipez les évolutions normatives et les éco-modulations 2025

[En savoir plus](#)



LES OUTILS DU PÔLE TEXTILE ALSACE



Je consulte

La Marketplace Textile facilite les échanges et permet de **développer le business** des entreprises de la filière textile locale au sein de ce réseau. Vous pouvez :

- Proposer et/ou rechercher des solutions, des produits, des matériaux souples textiles, équipements, etc.
- Consulter et répondre aux conversations sur le forum

Cet outil est réservé aux membres du Pôle Textile Alsace.

Le Pôle Textile Alsace vous propose de **partager vos offres d'emploi** via son site internet et ses réseaux sociaux ! Pensez à nous les transmettre à l'adresse suivante : secretariat@textile-alsace.com



LES RENDEZ-VOUS À NE PAS MANQUER

[Brunch du Pôle Textile Alsace](#)

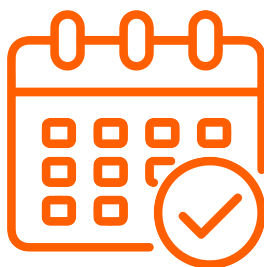
Jeudi 6 février 2025

[Webinaire Accélérez votre transition carbone !](#)

Jeudi 27 février 2025 de 10h30 à 12h

[Brunch du Pôle Textile Alsace](#)

Jeudi 3 avril 2025 chez Bleuforêt



Ne manquez plus nos événements, rendez-vous [ici](#) pour découvrir l'agenda du Pôle

Suivez-nous sur LinkedIn

LA RAISON D'ÊTRE DU PÔLE TEXTILE ALSACE



Contribuer
à l'amélioration
des performances
de la filière textile



Accélérer
le développement de
solutions textiles
innovantes et durables



Mutualiser
les compétences en
mettant en relation les
acteurs de la filière



Assurer
la valorisation de
la filière vis à vis
des institutionnels



Pôle Textile Alsace
25 Rue Alfred Werner
Mulhouse 68200
France

[Se désabonner](#) | [Gérer votre abonnement](#)
[Ajoutez votre adresse postale ici !](#)